

# BOLETIM AGROCONJUNTURA CÉLERES®



Março - 2019

## DEPARTAMENTO DE PESQUISA

Andreas Jazen	ajazen@celeres.com.br
Daniely Santos	dsantos@celeres.com.br
Erikson Oliveira	eoliveira@celeres.com.br
João Lucas Cunha	jlcunha@celeres.com.br
Jorge Santana	jsantana@celeres.com.br
Mariana Ibrahim	mibrahim@celeres.com.br
Micheli Costa	micosta@celeres.com.br
Vinicius Paiva	vpaiva@celeres.com.br

## EDITOR-CHEFE

Anderson Galvão      agalvao@celeres.com.br

 [/in/company/celeres](https://www.linkedin.com/company/celeres)

TEL +55 34 3229 1313 | [celeres.com.br](https://www.celeres.com.br)

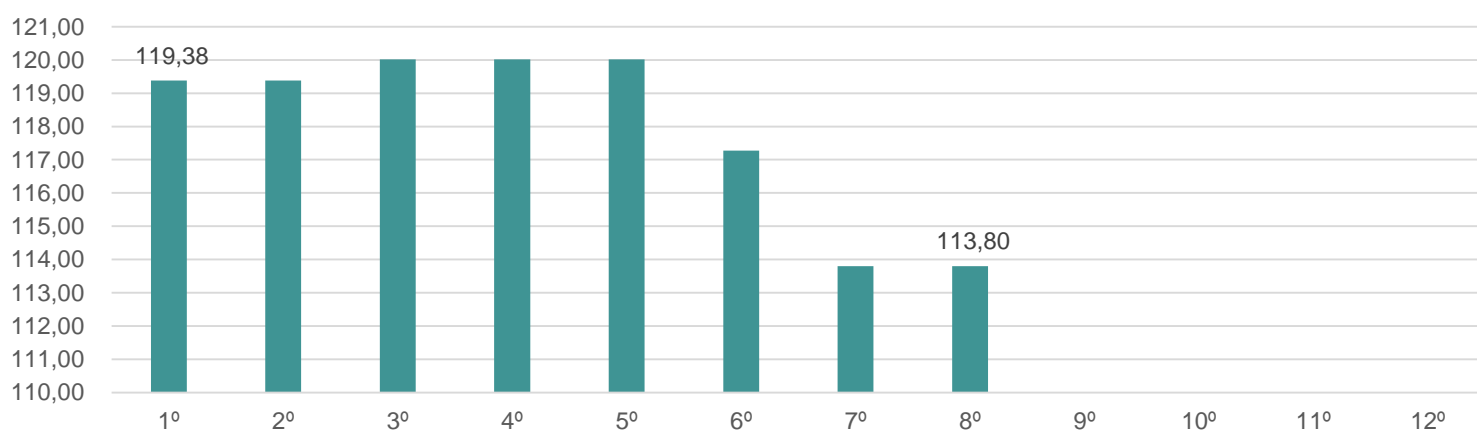
## DESTAQUES

- 🌱 No mercado internacional, novas reuniões entre líderes da China e dos Estados Unidos demonstram que um efetivo acordo entre as duas potências está cada vez mais próximo, provocando também uma retração nas negociações do produto brasileiro.
- 🌱 De olho na reforma da previdência, o mercado tem sinalizado uma incerteza quanto ao cenário macroeconômico brasileiro, resultando na desvalorização do real durante todo o mês de fevereiro.
- 🌱 Além disso, segundo o USDA (United States Department of Agriculture, em inglês), os estoques mundiais de soja encontram-se na casa dos 107,2 milhões de toneladas, o que limita a alta nos preços da oleaginosa.
- 🌱 No mercado interno, o avanço na colheita aliado à melhores condições climáticas, indica que boa parte das perdas de produtividade já foram contabilizadas.
- 🌱 Com 83% do total de 9,84 milhões ha estimados já colhidos no Mato Grosso, principal produtor do grão brasileiro, a produtividade projetada para o estado no 8º acompanhamento da Céleres® é de 55 sc/ha ante 58 da safra anterior.
- 🌱 As atenções focam-se agora na região do MATOPIBA, na expectativa de que o plantio tardio nesses estados proporcione uma perda de produtividade menos severa.

### Preços de soja em Chicago | US\$/bu



### Estimativa Céleres® para produção de soja no Brasil em milhões de toneladas, safra 2018/19



Fonte: CÉLERES®, CBOT. Elaboração: CÉLERES® | Atualizado em 12/03/2019.

O BOLETIM AGROCONJUNTURA CÉLERES® é uma publicação mensal destinada e exclusiva aos seus colaboradores.

Céleres® – your agribusiness intelligence | [celeres.com.br](http://celeres.com.br) | [celeres@celeres.com.br](mailto:celeres@celeres.com.br)

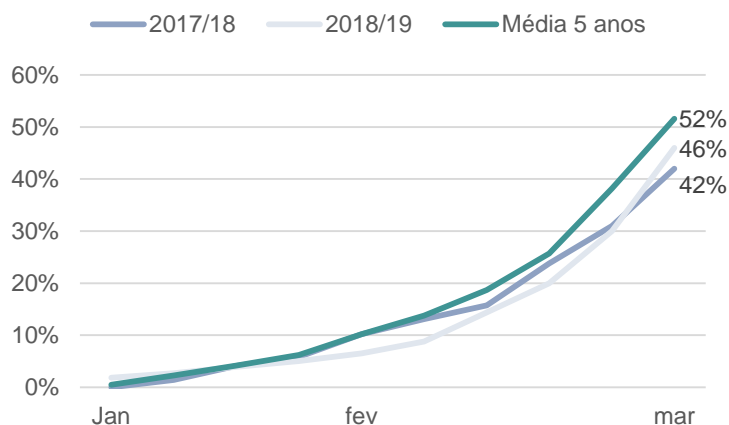
Todos os direitos reservados. Toda informação contida nesse documento é de propriedade intelectual da Céleres® e a reprodução é proibida.

As opiniões e análise expressas neste relatório refletem o melhor julgamento feito na ocasião da conclusão do mesmo.

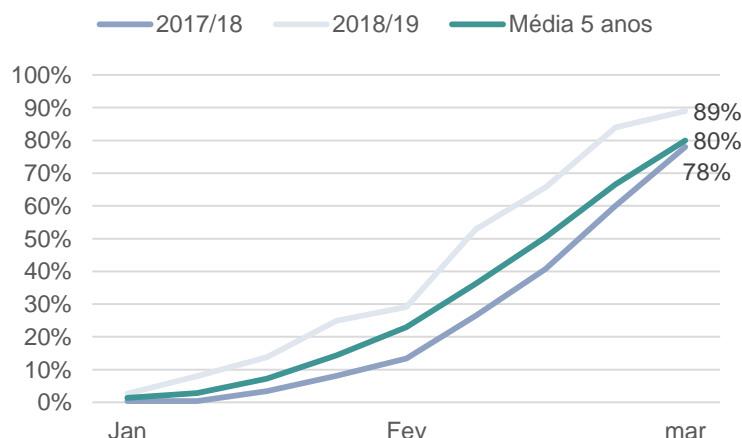
## DESTAQUES

- No mercado internacional, também à espera da resolução do conflito entre China e Estados Unidos, as negociações de milho pouco avançaram no mês de fevereiro.
- Segundo divulgado pelo USDA em março, os estoques mundiais de milho concentram-se em 308,5 milhões de toneladas, ante 340,79 mi ton em dezembro de 2018.
- Na América do Sul, as atenções voltam-se para a produção da Argentina que, após quebra na safra 2017/18, estima uma produção recorde de 46 milhões nas projeções para a temporada 2018/19.
- No mercado interno, com exportações em níveis aquecidos, produtores seguraram as vendas para consumo doméstico e mantêm negociações recuadas impulsionando, mesmo que de forma limitada, a alta nos preços da *commodity* no mercado brasileiro.
- Com a janela de plantio sendo rigorosamente cumprida, a Céleres® estima que boa parte do risco oriundo do fator clima será neutralizado, rendendo ao cereal de inverno boas produtividades.

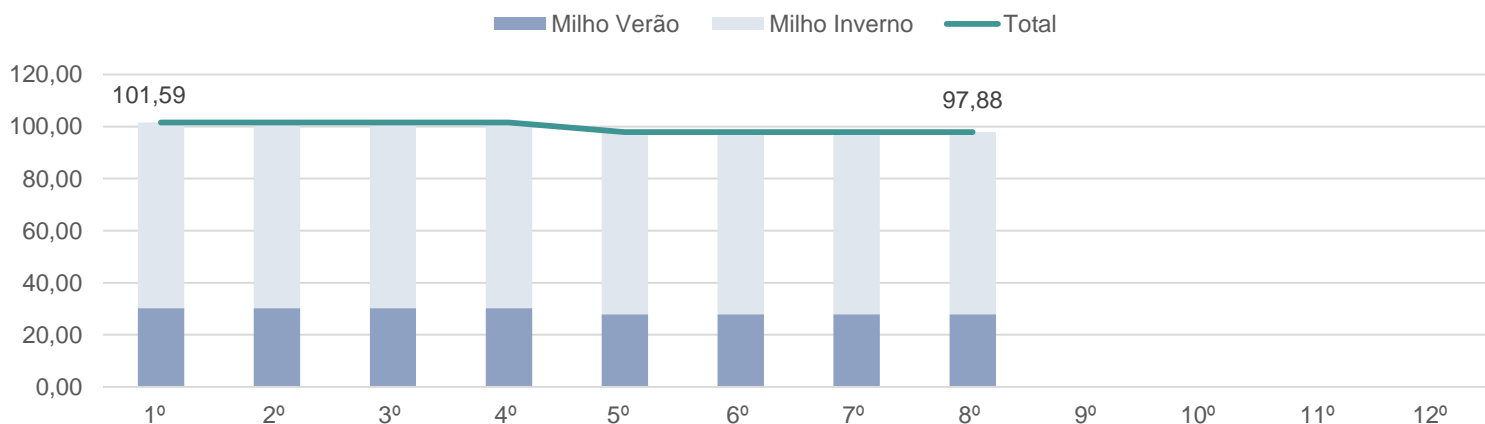
### Evolução da Colheita de Milho | 1ª safra



### Evolução do Plantio de Milho | 2ª safra



### Estimativa Céleres® para produção de milho no Brasil em milhões de toneladas, safra 2018/19



Fonte: CÉLERES®, CBOT. Elaboração: CÉLERES® | Atualizado em 12/03/2019.

O BOLETIM AGROCONJUNTURA CÉLERES® é uma publicação mensal destinada e exclusiva aos seus colaboradores.

Céleres® – your agribusiness intelligence | [celeres.com.br](http://celeres.com.br) | [celeres@celeres.com.br](mailto:celeres@celeres.com.br)

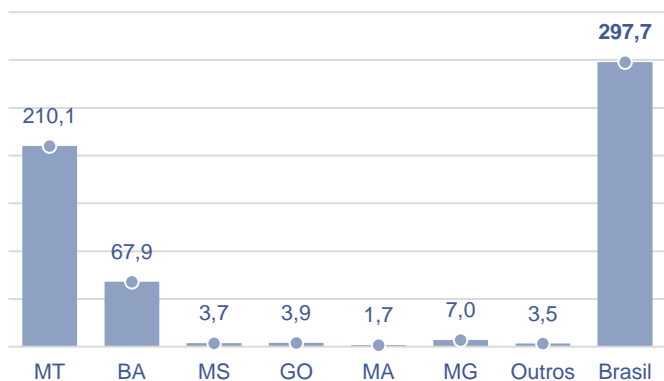
Todos os direitos reservados. Toda informação contida nesse documento é de propriedade intelectual da Céleres® e a reprodução é proibida.

As opiniões e análise expressas neste relatório refletem o melhor julgamento feito na ocasião da conclusão do mesmo.

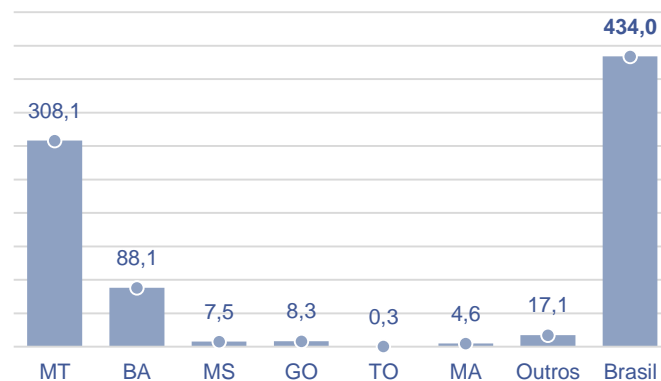
## DESTAQUES

- No mercado externo, à espera da resolução do impasse entre China e Estados Unidos, em fevereiro os preços do algodão mantiveram uma tendência de queda, anulando o efeito da alta do dólar nos preços brasileiros.
- Segundo relatório do USDA, os estoques mundiais de algodão decaíram para 75,5 milhões de toneladas ante 81,05 na safra 2017/18.
- No mercado interno, com produtores retraídos, não houve registro significativo de vendas, sendo realizadas apenas para reposição de estoques dos compradores.
- Assim como no caso do milho inverno, espera-se que a cultura não sofra com os efeitos do clima, as expectativas para a safra 2018/19 de algodão são positivas.
- Caso esse cenário se confirme, a produção de pluma alcançará patamares recordes, com 2,3 milhões de toneladas.
- Para Mato Grosso e Bahia, maiores produtores de pluma do país, a estimativa Céleres® é de uma produção de pluma de 1,5 e 0,51 milhões de toneladas, respectivamente.

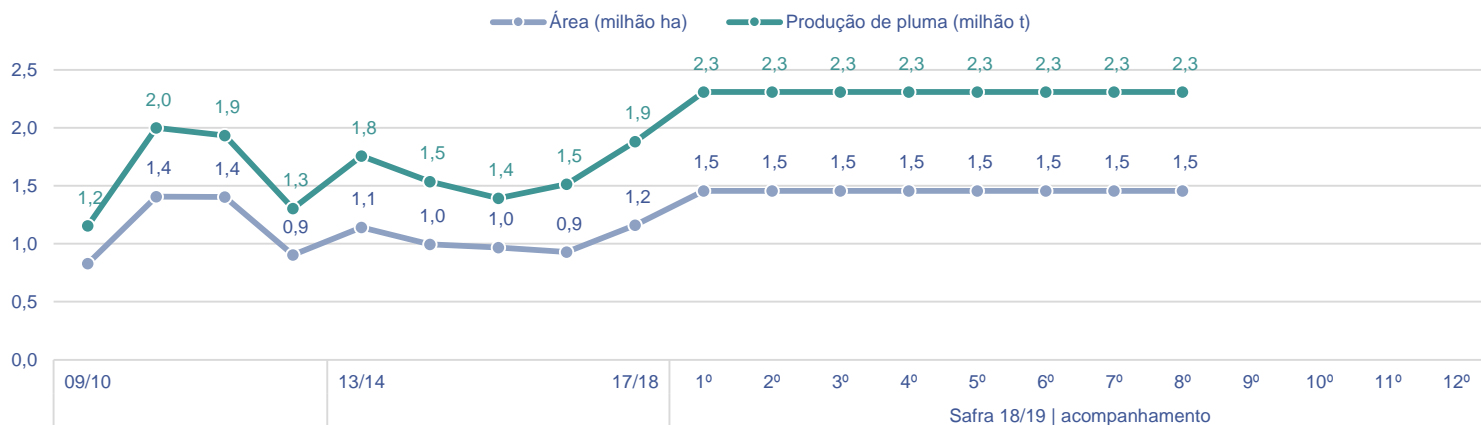
Varição na Área 17/18 vs 18/19 | Mil ha



Varição na Produção 17/18 vs 18/19 | Mil t



Estimativa Céleres® para área e produção de pluma no Brasil, safra 2018/19



Fonte: CÉLERES®, CBOT. Elaboração: CÉLERES® | Atualizado em 12/03/2019.




O BOLETIM AGROCONJUNTURA CÉLERES® é uma publicação mensal destinada e exclusiva aos seus colaboradores.

Céleres® – your agribusiness intelligence | [celeres.com.br](http://celeres.com.br) | [celeres@celeres.com.br](mailto:celeres@celeres.com.br)

Todos os direitos reservados. Toda informação contida nesse documento é de propriedade intelectual da Céleres® e a reprodução é proibida.

As opiniões e análise expressas neste relatório refletem o melhor julgamento feito na ocasião da conclusão do mesmo.

# PROJEÇÃO DE LONGO PRAZO - PLP CÉLERES<sup>®</sup> 2019

-  **Antever os principais acontecimentos que nortearão a demanda internacional por alimentos é algo essencial na estratégia de empresas do agronegócio.**
-  De posse de um modelo econômico robusto que vêm sendo utilizado e aprimorado ao longo de mais 16 anos, a Céleres<sup>®</sup> analisa o O&D dos produtos agropecuários nos principais *players* globais do agronegócio.
-  Desta forma, a Céleres tem assessorado toda a cadeia produtiva, de empresas de insumos até *tradings* e indústria alimentícia, delineando cenários plausíveis, devidamente embasados em sólidas premissas.

- **PLP CÉLERES<sup>®</sup> 2019 – FULL**
- **PLP CÉLERES<sup>®</sup> 2019 – AGRO**
- **PLP CÉLERES<sup>®</sup> 2019 – PECUÁRIA**

***Entre em contato conosco e confira o nosso escopo flexível e condições de entrega***